

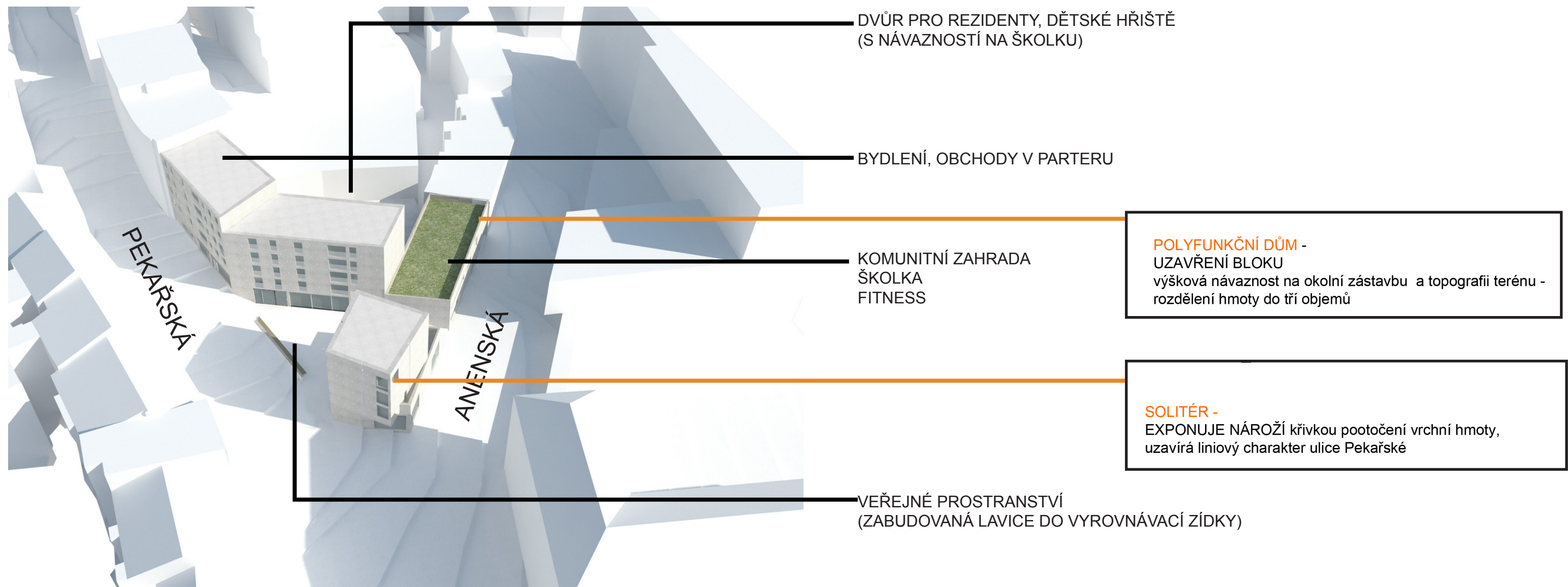


POHLED Z ULICE PEKAŘSKÁ  
< POHLED NA NÁROŽÍ



POHLED Z ULICE ANENSKÁ

#### KONCEPT HMOTY A FUNKCE



## BYDLENÍ V CENTRU

Netypická trojúhelníková parcela v centru Brna lemovaná rušnou ulicí Pekařskou a klidnou Anenskou vymezuje prostor svažující se ve dvou rovinách. V ose západ-východ stoupá podél ulice Pekařské a zároveň v ose sever-východ klesá směrem do Anenské ulice. Okolní zástavba je různorodá. Zatímco Pekařská ulice je lemována až 6-ti podlažními domy, Anenská ulice má 3 podlažní řadovou zástavbu.

Urbanistické a architektonické řešení

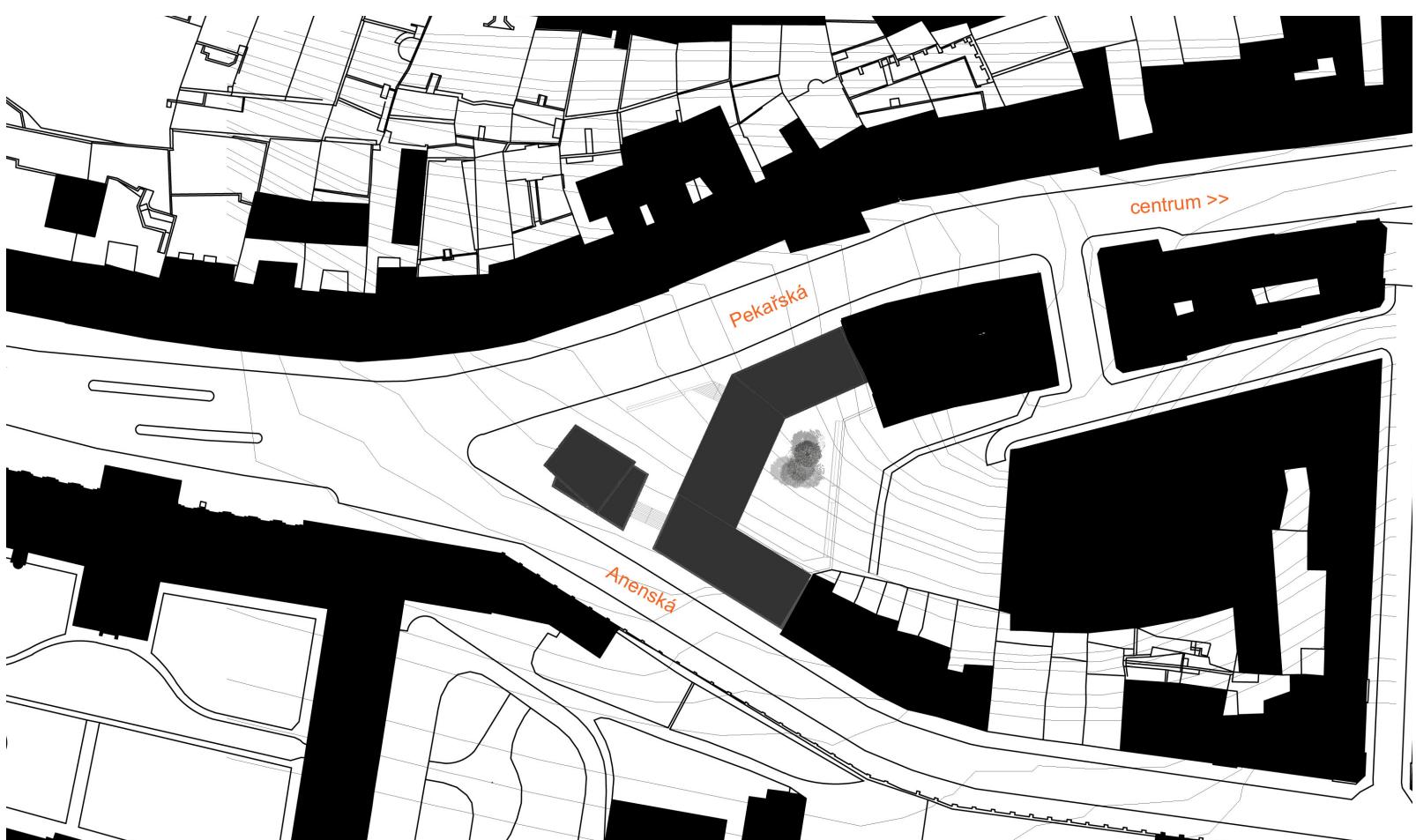
Navržené objekty jsou koncipovány na dva celky. Polyfunkční dům dotváří rozbitý blok stávajících budov, solitér je umístěn na pohledové ose směřující z Mendlova náměstí do centra města. Objekty reagují na složitou topografii a nesourodou okolní zástavbu. Od ulice Pekařské směrem k Anenské se počty podlaží snižují.

Solitérní objekt pohledově ukončuje liniový charakter Pekařské ulice a zároveň krivkou pootočení definuje nároží. Veřejné prostranství před objektem nabízí posezení a odpočinek.

Dvůr polyfunkčního domu nabízí klidnější venkovní prostor pro rezidenty, kde součástí je i dětské hřiště s vazbou na školku. Ze dvora je také možnost přístupu na střešní komunitní zahradu.

Provozní řešení

Dům má dvě podzemní podlaží s vjezdem z ulice Anenské, z nichž vychází 4 komunikační jádra probíhající všemi podlažími. V parteru polyfunkčního domu jsou umístěny komerční plochy. Vstupy do bytových jader jsou řešeny bezbariérově z ulice Pekařské. V parteru solitérního objektu je umístěna dvoupodlažní literární kavárna. V horních patrech se nachází coworkingové centrum.

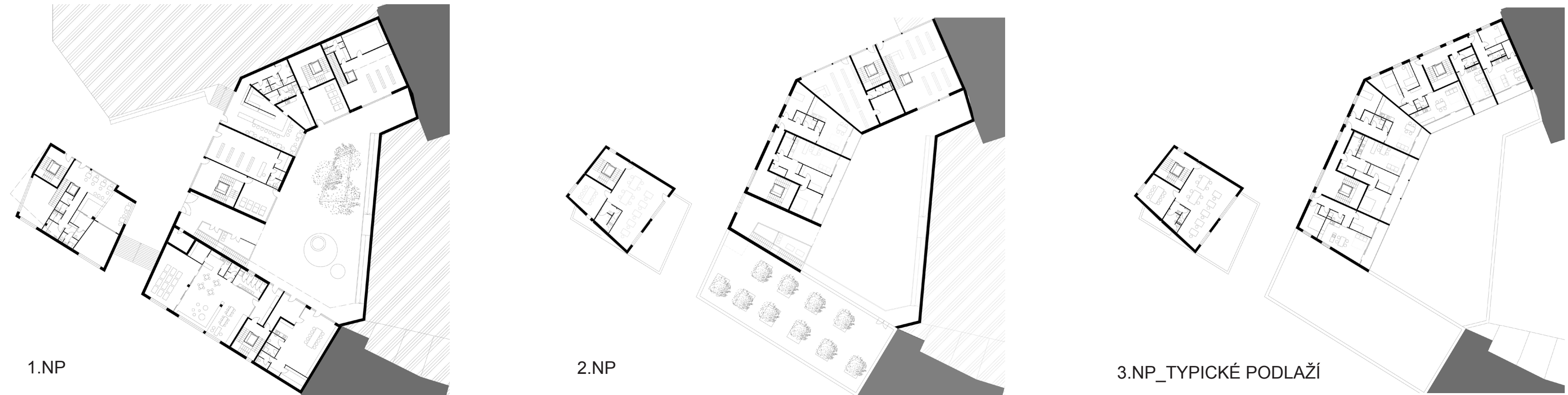


SITUACE

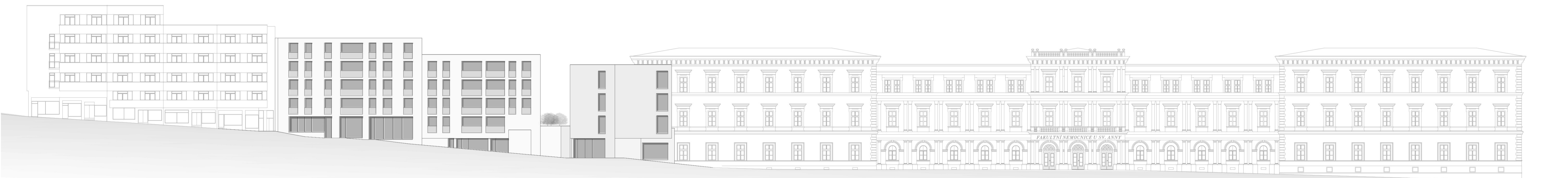


ŘEŠENÁ PARCELA

#### PŮDORYSY



#### POHLED Z ULICE ANENSKÁ



#### ŘEZ ULICÍ ANENSKÁ

